

III/34817 KAMENNÁ – MOST EV. Č. 34817-2

KATASTRÁLNÍ MAPA

MĚŘÍTKO 1:500

LEGENDA:

KATASTRÁLNÍ HRANICE POZEMKŮ

SEZNAM SO:

SO 180 – DIO

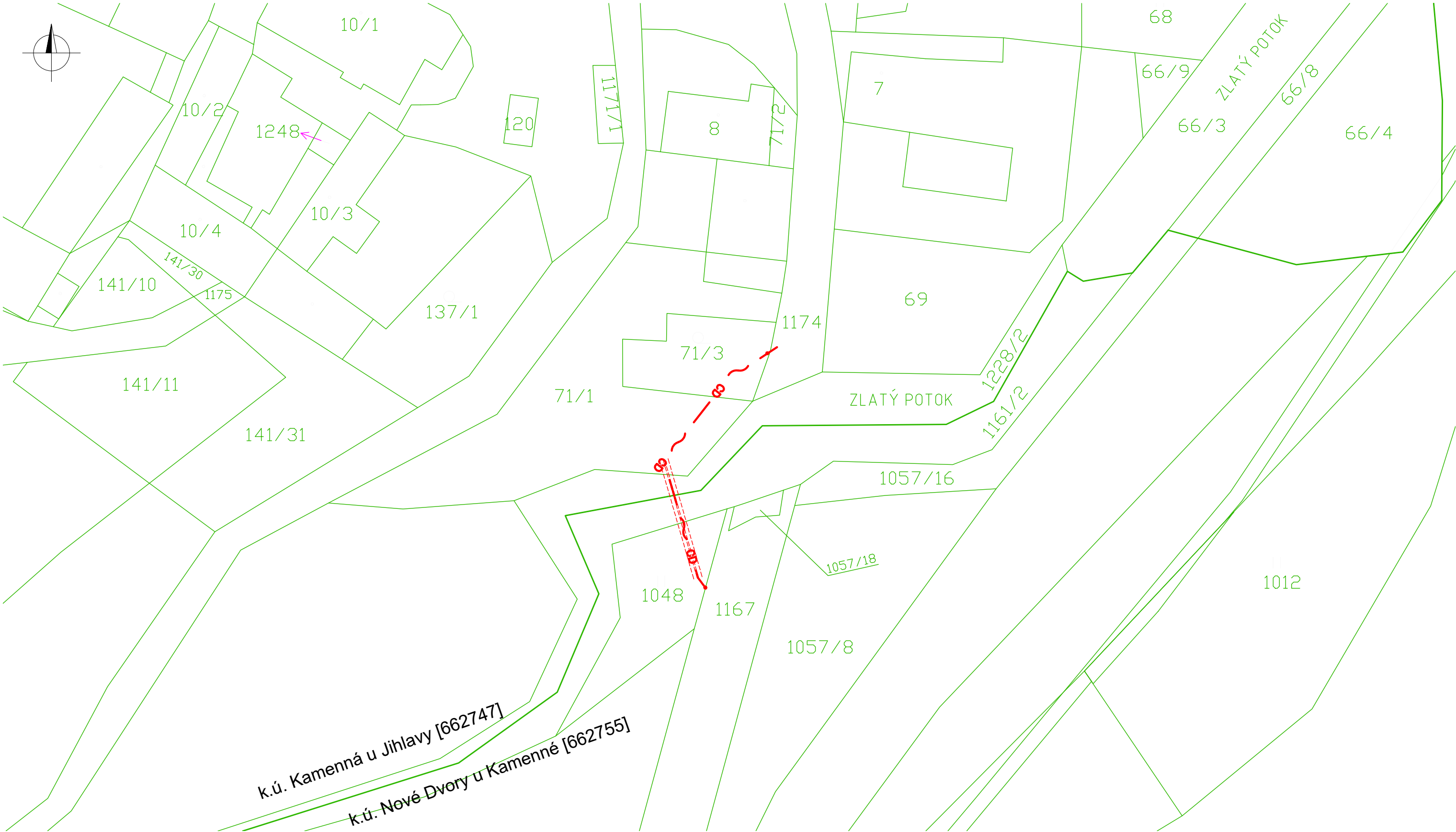
SO 201 – MOST EV. Č. 34817-2

SO 460 – PŘELOŽKA KABELU CETIN a.s.

SO 470 – PŘELOŽKA KABELU ČD TELEMATIKA a.s.

LEGENDA OBJEKTU:

NAVRŽENÝ SDĚLOVACÍ KABEL ČD TELEMATIKA



Souřadnicový systém S-JTSK, Výškový systém B.p.v

Název stavby:			III/34817 KAMENNÁ - MOST EV. Č. 34817-2		
Objednatel:					
<div><div><div>Krajská správa a údržba silnic Vysočiny</div></div><div></div></div>		Krajská správa a údržba silnic Vysočiny, příspěvková organizace Kosovská 1122/16, 586 01 Jihlava			
Zhotovitel dokumentace:			Hlavní inženýr projektu:		
<div><div><div>M4</div><div>ROAD DESIGN</div></div><div></div></div>		M4 Road Design s.r.o. Koželužská 2246/5, 180 00 Praha 8 Datová schránka: v2rbcoz E-mail: info@m4rd.cz		Ing. DAVID MALINA	
			Vedoucí projektant:		
			Ing. DAVID MALINA		
Vypracoval:		Zodpovědný projektant:		Zkontroloval:	
Ing. ONDŘEJ TICHÝ		Ing. ONDŘEJ TICHÝ		Ing. ONDŘEJ TICHÝ	
Část / SO:			Čís. zakázky:		Čís. paré:
D.1.6.2 SO 470 PŘELOŽKA KABELU ČD TELEMATIKA a.s.			21_044		
			Stupeň PD:		
			PDPS		
			Datum:		Čís. přílohy:
			10/2024		
Název přílohy:			Měřítko:		
KATASTRÁLNÍ MAPA			1:500		
			Formát:		
			3x1A4		3